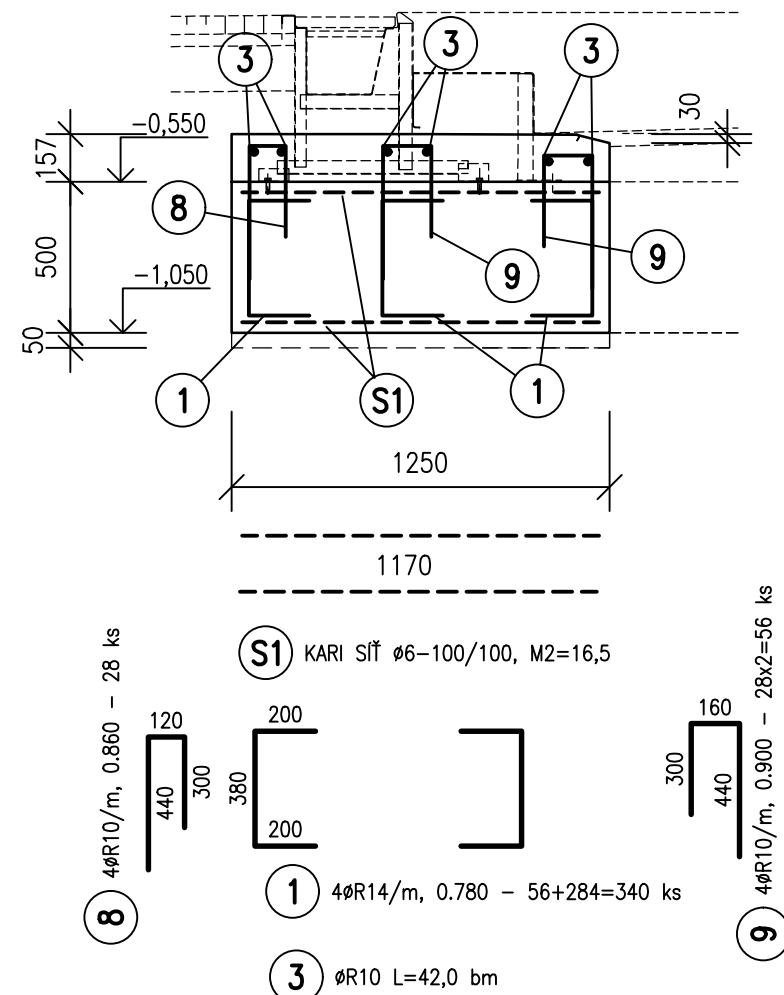
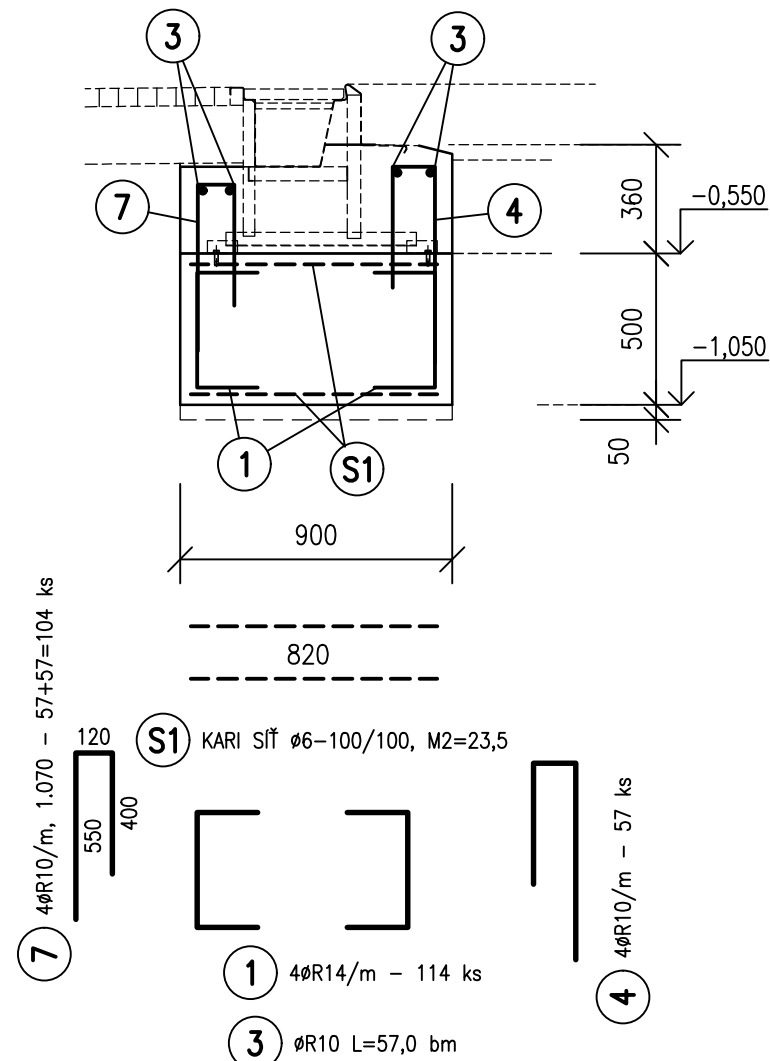


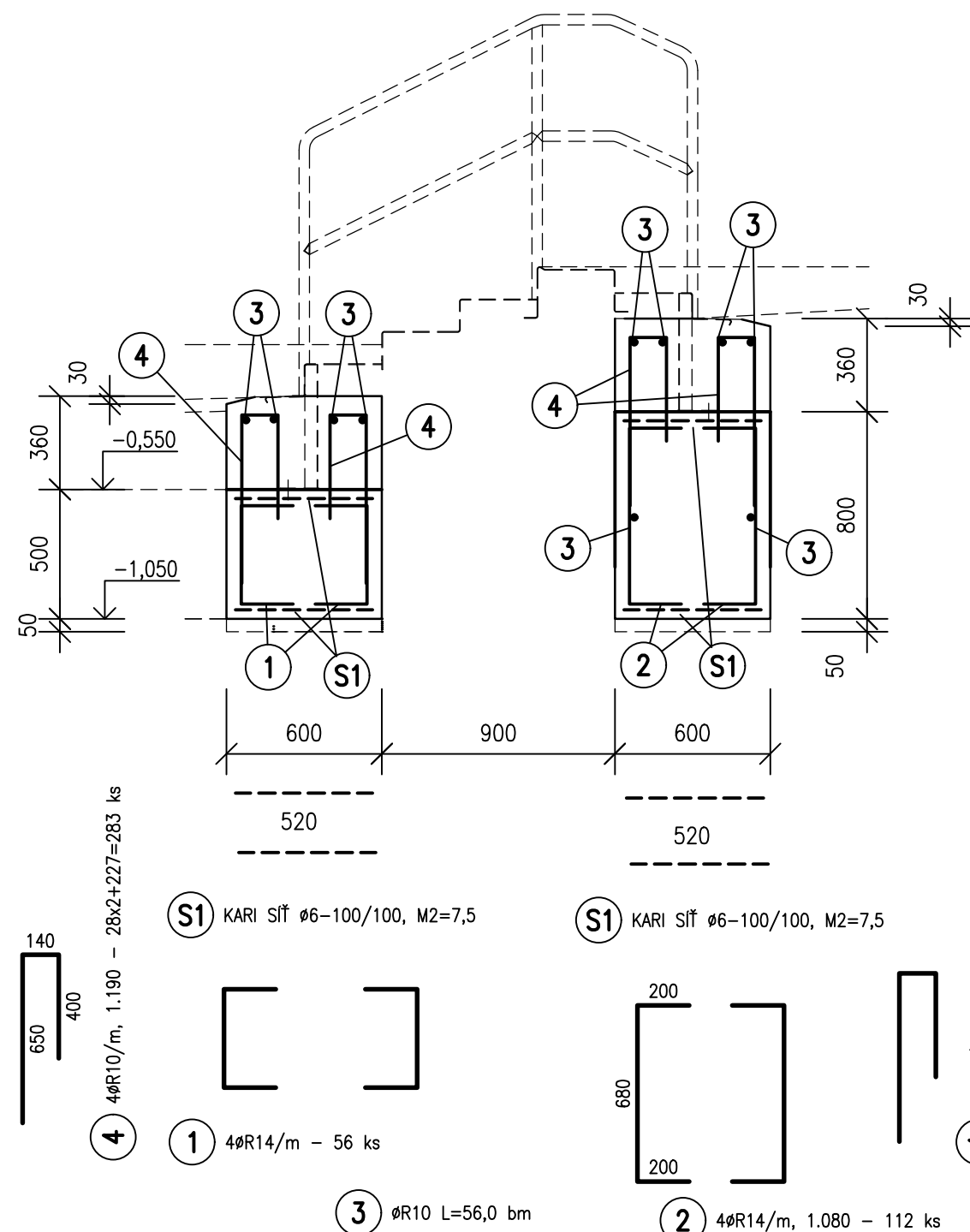
7,0 bm



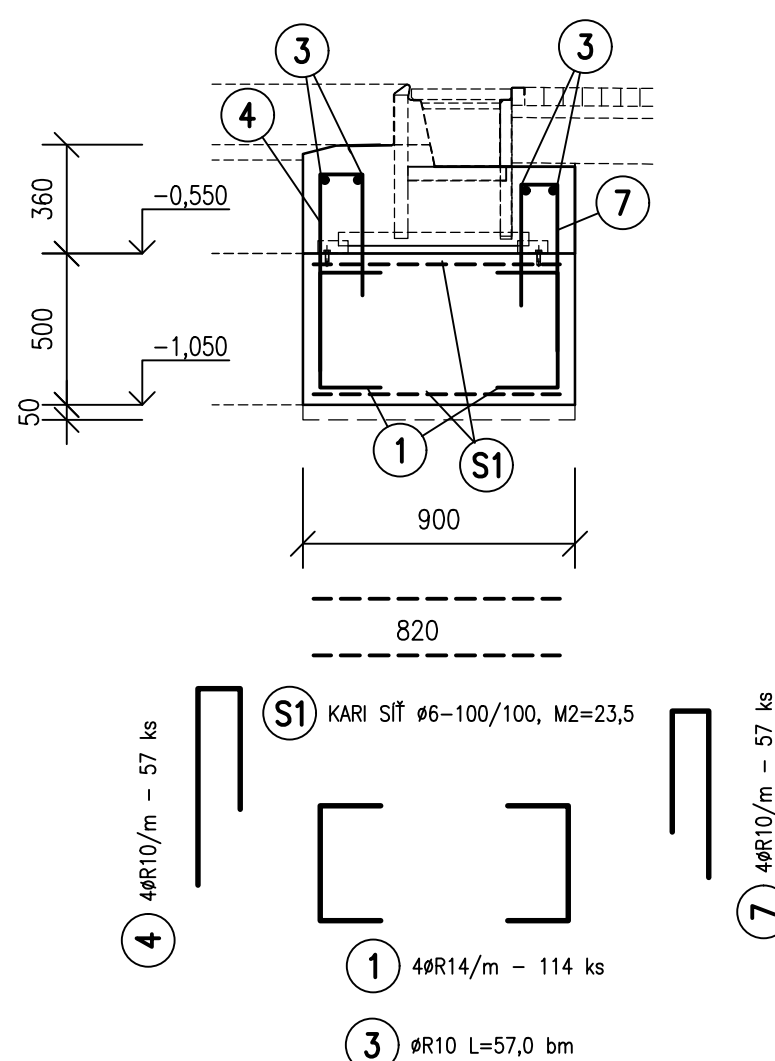
14,2 bm



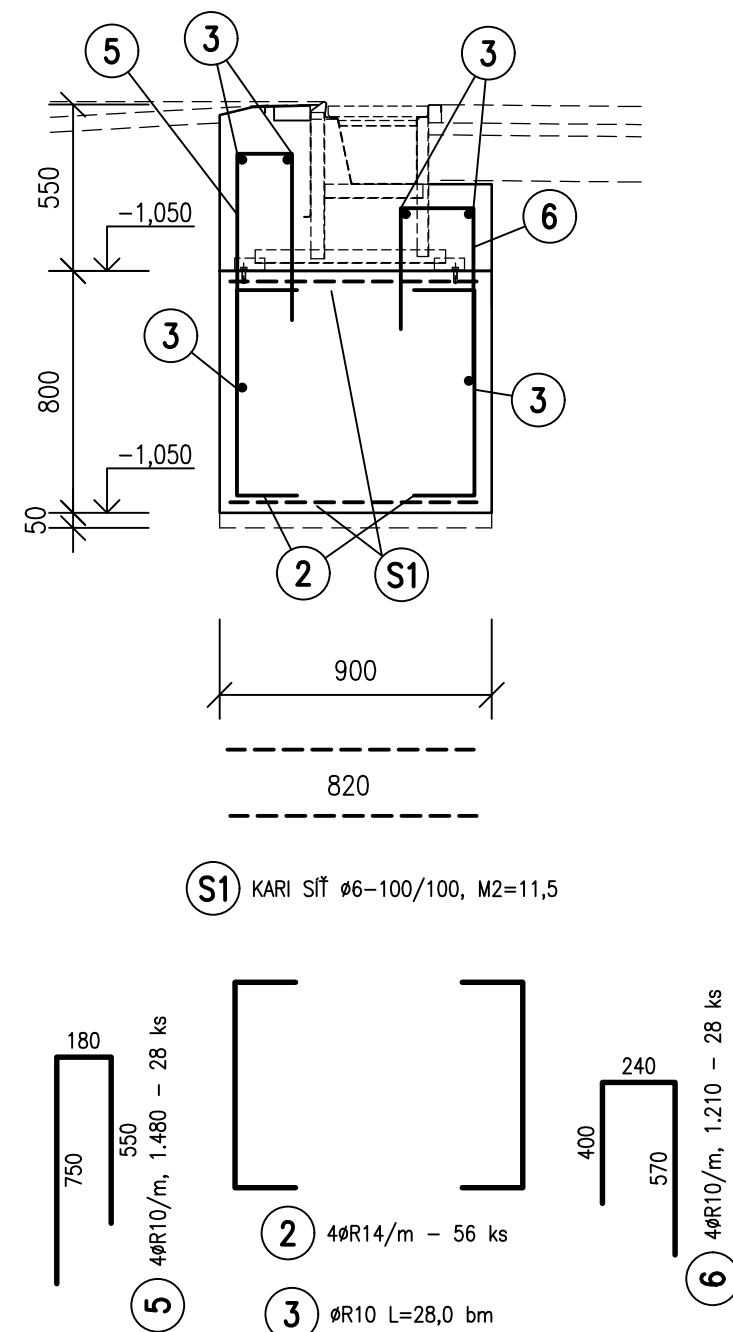
7,0 bm



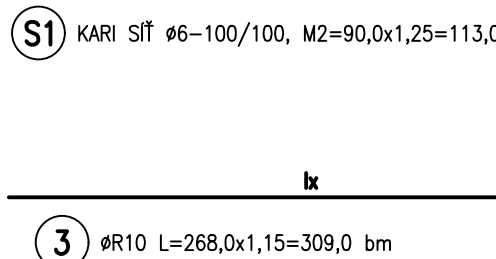
14,2 bm



7,0 bm



CELKOVĚ



Č.P.	ø [mm]	Délka [m]	Počet	Délka [m]	
				10505	
				R10	R14
1	R14	0.78	340		265.200
2	R14	1.08	112		120.960
3	R10	309.00	1	309.000	
4	R10	1.19	283	336.770	
5	R10	1.48	28	41.440	
6	R10	1.21	28	33.880	
7	R10	1.07	104	111.280	
8	R10	0.86	28	24.080	
9	R10	0.90	56	50.400	
Celková délka [m]				906.850	386.160
Specifická hmotnost [kg/m]				0.617	1.208
Celková hmotnost [kg]				559.526	466.481
Celková hmotnost [kg]				1026.008	

-PŘÍPOČET HMOTNOSTI NA SYSTÉMOVÉ DISTANČNÍ PRVKY HORNÍ A DOLNÍ VÝZTUŽE= 103,00 kg

POZNÁMKA




- KRYTÍ HLAVNÍ VÝŽTUŽE – 35 mm.
- POPIS DÉLEK PŘÍSLUŠNÝCH ÚSEKŮ VÝŽTUŽNÝCH VLOŽEK JE VZTAŽEN K JEJICH STŘEDNICI (OSE).
- NEDÍLNOU SOUČÁSTÍ TOHOTO VÝKRESU PRO PROVÁDĚNÍ ZÁKLADOVÝCH KONSTRUKCÍ JSOU PŘÍSLUŠNÉ VÝKRESY STAVEBNÍ ČÁSTI P.D., KDE JE UVEDEN POPIS ZÁKLADOVÝCH KONSTRUKCÍ V PŮDORYSE, VÝŠKOVÉ KÓTY A ŘEZY.
- SOUČÁSTÍ VŠE UVEDENÝCH PODKLADŮ JE ROVNĚŽ TECHNOLOGICKÝ VÝKRES DODAVATELE BAZÉNU.
- DÍSTANČNÍ VÝŽTUŽ BUDE POUŽITA DLE ZVYKLOSTÍ DODAVATELE
- STAVEBNÍ ÚPRAVY A PROSTUPY V ZÁKLADOVÝCH KONSTRUKCÍCH BUDOU PROVEDENY PODLE STAVEBNÍ A TECHNOLOGICKÉ ČÁSTI PROJEKTOVÉ DOKUMENTACE.
- KOTEVNÍ VÝŽTUŽ PŘÍDAVNÉHO BETONU BUDE TVAROVĚ UPRAVENA (PŘÍP. VYSTŘÍŽENA) PODLE KONKRÉTNÍ POTŘEBY NA MÍSTĚ.
- TVAROVÁ ÚPRAVA HRAN PŘÍDAVNÉHO BETONU (VE SPÁDU) BUDE PROVEDENA DLE STAVEBNÍCH VÝKRESŮ.

BETON: C25/30-XC2 – ŽELEZOBETON

BETON: C12/15 – PROSTÝ BETON

VÝZTUŽ: B500B(R)

"DOKUMENTACE JE DUŠEVNÍM MAJETKEM FIRMY HUTNÍ PROJEKT Frýdek-Místek a.s. A NESMÍ BÝT POUŽITA BEZ JEJÍHO VĚDOMÍ."

	a)			
OZN.	ZMĚNA	DATUM	PROVEDL	KONTROLA
VYPRACOVAL	ING. MILAN PETRŮ	 	 HUTNÍ PROJEKT Frýdek-Místek a.s.	
PROJEKTANT	ING. MILAN PETRŮ			
SCHVÁLIL	ING. MICHAL ONDROUŠEK			
KONTROLOVAL	ING. MICHAL ONDROUŠEK			
INVESTOR	Město Mikulov			
MÍSTO STAVBY	Mikulov, ul. Republikánské obrany	DATUM	12/2018	
STAVBA	REKONSTRUKCE MĚSTSKÉHO KOUPALIŠTĚ	ÚČEL	PROVÁDĚNÍ STAVBY	
SO 01 VENKOVNÍ BAZÉNY, JÍMKA, TOBOGÁN STAVEBNÉ KONSTRUKČNÍ ŘEŠENÍ DĚTSKÝ BAZÉN - VÝZTUŽ ZÁKLADŮ			Č. ZAK.	10875-003-000
			ARCHIVNÍ ČÍSLO	
			HP4-1-94990	
			LISTŮ 1	POČET A4 8
			MĚŘÍTKO	POŘADOVÉ Č.
1:25	09			